

FACETTES DE COMPOSITE



Avant

Problème: Esthétique compromis
Traitement: Facettes de composite



Après

FACETTES DE PORCELAINE



Problème: Dents décolorées suite à des traitements de canal

Traitement: Facettes de porcelaine, traitement à plus long terme. Très stable en couleur



Après

COURONNES SUR DENTS NATURELLES



Problème: Maladie de gencive, esthétique à améliorer
Traitement: Plusieurs couronnes ont été faites



Après

COURONNES SUR DENTS NATURELLES

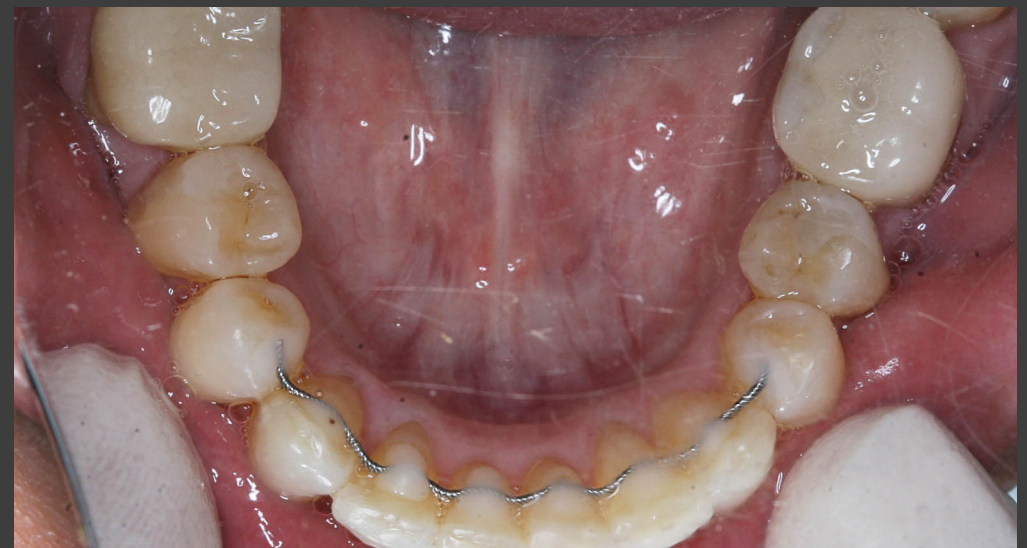


Problème: Esthétique compromis

Traitement: Orthodontie, facettes et couronnes de porcelaine



Cas réalisé par Dr Christian Lafrenière



COURONNES SUR DENTS NATURELLES



Avant



Avant



Temporaire

Problème: Usure sévère

Traitement: Couronnes sur dents naturelles



Après

COURONNES SUR DENTS NATURELLES



Avant



Usure sévère

Grosses obturations



Problème: Dents avec beaucoup d'usure, structure dentaire compromise
Traitement: Couronnes sur dents naturelles, composites